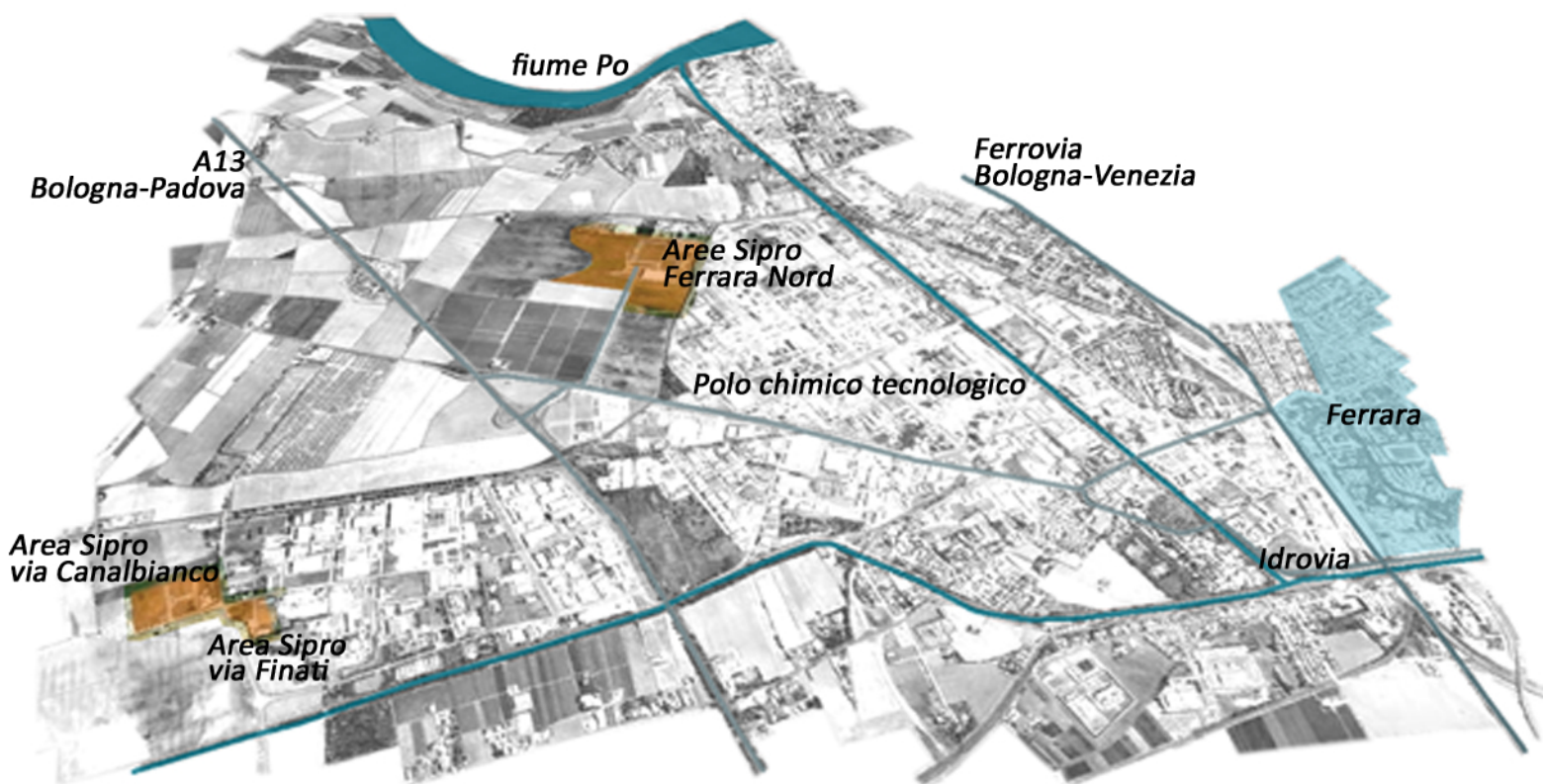


Aree Sipro PMI



**Caratteristiche generali**

- . possibilità di acquistare e realizzare immediatamente l'investimento
- . terreni di dimensioni variabili e adattabili alle esigenze dell'acquirente
- . adiacente all'autostrada A13 e al casello di Ferrara Nord
- . in prossimità del Polo chimico-tecnologico di Ferrara, uno dei principali poli produttivi italiani con presenza di aziende internazionali

**Usi Ammessi**

- . industriale
- . artigianale
- . logistica/distribuzione
- . terziario/direzionale

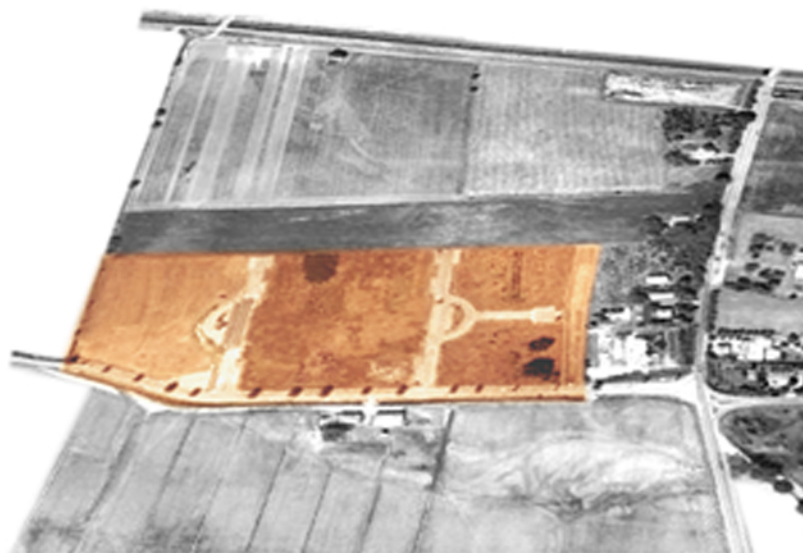
**Area Sipro via Finati**

**Caratteristiche**

- . 4 ha attuati con piano particolareggiato attuato

**Superfici**

- 50.000 mq: superficie territoriale
- 8.481 mq: area libera



**Area Sipro via Canalbianco**

**Caratteristiche**

- . 8 ha attuati con piano particolareggiato approvato

**Superfici**

- 88.020 mq: superficie territoriale
- 26.101 mq: area libera

